

Сравнительно недавно появилась еще одна гипотеза, принадлежащая английскому исследователю Э. Хуперу: вирус появился в начале 50-х годов двадцатого века вследствие ошибки ученых, работавших над созданием вакцины от полиомиелита. Ошибка заключалась в том, что для производства вакцины использовались клетки печени шимпанзе, предположительно содержавшие вирус, аналогичный ВИЧ. Одним из наиболее сильных аргументов в пользу данной гипотезы является факт, что вакцину испытывали как раз в тех районах Африки, где на сегодняшний день зарегистрирован самый высокий уровень инфицированности вирусом иммунодефицита.



Течение и прогноз ВИЧ-инфекции

Когда человек узнает, что у него ВИЧ-инфекция или СПИД, первые вопросы, которыми он чаще всего задается, это: «Сколько мне еще осталось жить?» и «Как у меня будет протекать болезнь?».

Так как ВИЧ-инфекция и СПИД у всех протекают по-разному, на эти вопросы невозможно ответить однозначно. Но можно выделить некоторую общую информацию.

Люди с ВИЧ-инфекцией и со СПИДом в наши дни стали жить намного дольше, чем раньше.

Лечение ВИЧ-инфекции и СПИДа становится все более успешным. На фоне лечения люди с ВИЧ-инфекцией в течение более длительного времени чувствуют себя здоровыми, а больные СПИДом живут дольше и у них, по сравнению с предыдущими годами, стало не только меньше проявлений болезни, но она протекает значительно легче.

В начале эпидемии (1981-1986) СПИД развивался у больных в среднем через 7 лет после заражения вирусом. После этого человек мог прожить еще примерно 8-12 месяцев. После того, как в 1996 году стала применяться комбинированная противоретровирусная терапия, жизнь ВИЧ-инфицированных и людей со СПИДом стала намного продолжительнее. Некоторые люди, у которых развился СПИД, могут прожить 10 лет и дольше.

В первую очередь такой прогресс обеспечивают лекарства, действующие на сам вирус, - противоретровирусные препараты.

Жизнь продлевается и в связи с тем, что с помощью комбинированной терапии удается предупредить развитие многих оппортунистических инфекций, являющихся непосредственной причиной смерти при ВИЧ-инфекции.

Поиски новых методов лечения продолжаются. Нет сомнений, что вскоре появится еще больше лекарственных средств, эффективных в борьбе с этой инфекцией.



БЕРЕГИ СЕБЯ

Источник: Что такое ВИЧ-инфекция и что такое СПИД? [Электронный ресурс] // Пермский краевой центр по профилактике и борьбе со СПИД и инфекционными заболеваниями. - Режим доступа: <http://aids-centr.perm.ru/Факты-о-ВИЧ/СПИД/Что-такое-ВИЧ-инфекция-и-что-такое-СПИД>. - Дата доступа: 10.06.2022.

СТОПСИД : эпидситуация по ВИЧ-инфекции в Мозырском районе [Электронный ресурс] // Мозырский районный исполнительный комитет. - Режим доступа: <http://mozyrisp.gov.by/ru/vizs>. - Дата доступа: 10.06.2022.

Составитель:
Гл. библиограф

Ю.Ю. Дьякова

ГУК «Мозырская центральная
районная библиотека имени А.С. Пушкина»
Отдел обслуживания и информации

О ПРОБЛЕМАХ ВИЧ И СПИДА



**СПИД остаётся
навсегда**



**СКАЖИ
СПИДУ
НЕТ!**

Что такое ВИЧ-инфекция и что такое СПИД?

ВИЧ – это сокращенное название вируса иммунодефицита человека, т.е. вируса, поражающего иммунную систему. ВИЧ живет и размножается только в организме человека.

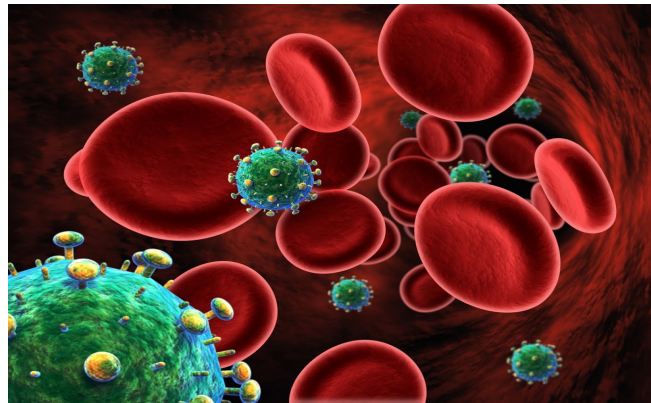
При заражении ВИЧ большинство людей не испытывают никаких ощущений. Иногда спустя несколько недель после заражения развивается состояние, похожее на грипп (повышение температуры, появление высыпаний на коже, увеличение лимфатических узлов, понос). На протяжении долгих лет после инфицирования человека может чувствовать себя здоровым. Этот период называется скрытой (латентной) стадией заболевания. Однако неверно думать, что в это время в организме ничего не происходит. Когда какой-либо возбудитель болезни, в том числе ВИЧ, проникает в организм, иммунная система формирует иммунный ответ. Она пытается обезвредить болезнетворный возбудитель и уничтожить его. Для этого иммунная система вырабатывает антитела. Антитела связывают возбудитель болезни и помогают уничтожить его. Кроме того, специальные белые клетки крови (лимфоциты) также начинают борьбу с болезнетворным агентом. К сожалению, при борьбе с ВИЧ всего этого недостаточно – иммунная система не может обезвредить ВИЧ, а ВИЧ в свою очередь, постепенно разрушает иммунную систему. То, что человек заразился вирусом, т.е. стал ВИЧ-инфицированным, еще не означает, что у него СПИД. До того, как разовьется СПИД, обычно проходит много времени (в среднем 10-12 лет).



СПИД

Вирус постепенно разрушает иммунную систему, снижается сопротивляемость организма к инфекциям. В определенный момент сопротивляемость организма становится настолько низкой, что у человека могут развиваться такие инфекционные болезни, которыми другие люди практически не болеют или болеют крайне редко. Эти болезни называются «оппортунистическими».

О СПИДе говорят в том случае, когда у человека, зараженного ВИЧ, появляются инфекционные заболевания, обусловленные неэффективной работой иммунной системы, разрушенной вирусом.



СПИД – это последняя стадия развития ВИЧ-инфекции.

СПИД – синдром приобретенного иммунодефицита.

Синдром - это устойчивое сочетание, совокупность нескольких признаков болезни (симптомов).

Приобретенный - означает, что заболевание не врожденное, развилось в течение жизни.

Иммунодефицит - состояние, при котором организм не может сопротивляться различным инфекциям.

ОТКУДА ВЗЯЛСЯ ВИРУС?

Однозначного ответа на этот вопрос, к сожалению, нет. Существуют только гипотезы. Каждая из них имеет свое обоснование, но в научном мире все они продолжают оставаться лишь предположениями – возможными и для кого-то весьма спорными версиями произошедшего.

Самая первая гипотеза происхождения ВИЧ связана с обезьянами. Ее высказал более 20 лет назад американский исследователь Б. Корбетт. По мнению этого ученого, ВИЧ впервые попал в кровь человека в 30-х годах прошлого века от шимпанзе – возможно, при укусе животного или в процессе разделывания человеком туши. В пользу этой версии есть серьезные аргументы. Один из них – в крови шимпанзе действительно был найден редкий вирус, способный при попадании в человеческий организм вызывать состояние, похожее на СПИД.



Многие ученые считают родиной СПИДа Центральную Африку. Эта гипотеза, в свою очередь, разделяется на две версии. Согласно одной из них, ВИЧ уже давно существовал в изолированных от внешнего мира районах, например, в племенных поселениях, затерянных в джунглях. Со временем, когда миграция населения увеличилась, вирус вырвался "наружу" и начал быстро распространяться. Вторая версия состоит в том, что вирус возник как следствие повышенного радиоактивного фона, который зарегистрирован в некоторых районах Африки, богатых залежами урана.